

Coordinadores del Máster



Dra. Esperanza Quintero



Dr. Manuel Portavella

“ Te ofrecemos formarte en Neuropsicología Clínica con 500 horas prácticas en centros especializados. Te daremos formación avanzada en psicología experimental y neurociencia para la obtención del doctorado. ”

Contacto: portavel@us.es, equintero@us.es

Ventajas de estudiar con nosotros

En la actualidad existe una fuerte demanda de especialistas formados en el diagnóstico y la rehabilitación del daño neuropsicológico. Nuestro máster cubre esa importante demanda social formando a futuros profesionales en el ámbito de la Neuropsicología Clínica, así como de la investigación en Psicología Experimental y Neurociencias. Campos ambos de gran importancia social, en gran parte por la interrelación de la rehabilitación del daño neuropsicológico, y el necesario conocimiento sobre los mecanismos neurales de la conducta normal y patológica, que revierten finalmente en la aplicabilidad de esos conocimientos para práctica profesional. Para ello las prácticas se realizan en diferentes centros de entidades públicas y privadas, referentes tanto en el tratamiento del daño neuropsicológico como en investigación.

Proceso de Admisión

PERFIL DE PROFESIONAL

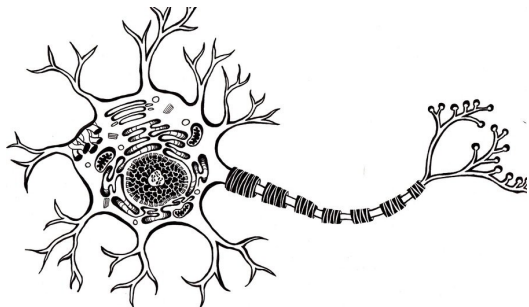
- Módulo de 20 ECTS obligatorios
- Módulo de 15 ECTS optativos específicos perfil Neuropsicología Clínica
- Módulo de 25 ECTS optativos
- Módulo de 20 ECTS Prácticas externas
- 10 ECTS proyecto fin de máster.

PERFIL DE INVESTIGACIÓN

- Módulo de 20 ECTS obligatorios
- Módulo de 15 ECTS optativos específicos perfil Investigación
- Módulo de 25 ECTS optativos
- Módulo de 20 ECTS Prácticas externas
- 10 ECTS proyecto fin de máster.

Objetivos

El máster de Estudios Avanzados en Cerebro y Conducta es un programa de tres semestres (90 créditos) con dos especialidades: Investigación y Neuropsicología Clínica. Está fuertemente comprometido con la excelencia académica y su objetivo general es formar profesionales sólidamente en el ámbito de la Neuropsicología Clínica como de la Psicología Experimental y las Neurociencias. Para ello el máster exige un total de 500 horas de prácticas tanto en el ámbito profesional como el investigador.



Alumnado y acceso

Licenciado o Graduado en Psicología (titulación preferente pero no excluyente) con un mínimo de experiencia investigadora o profesional en el ámbito de los contenidos del máster y con un conocimiento de inglés nivel B1. El carácter presencial de las materias y la necesidad de cursar las prácticas y desarrollar un trabajo fin de máster implica que los estudiantes deben contar con tiempo suficiente para dedicarse al mismo. El Distrito Único Andaluz marca los criterios generales de acceso y admisión de los másteres universitarios. Específicamente para este máster, se utilizarán como criterios preferentes:

- La nota del expediente académico (70%)
- Conocimiento de inglés (10%)
- Experiencia profesional en el ámbito de los contenidos del máster (10%)
- Experiencia investigadora en los contenidos del máster (10%)



Máster Universitario en Estudios Avanzados en Cerebro y Conducta

Facultad de Psicología, Universidad de Sevilla